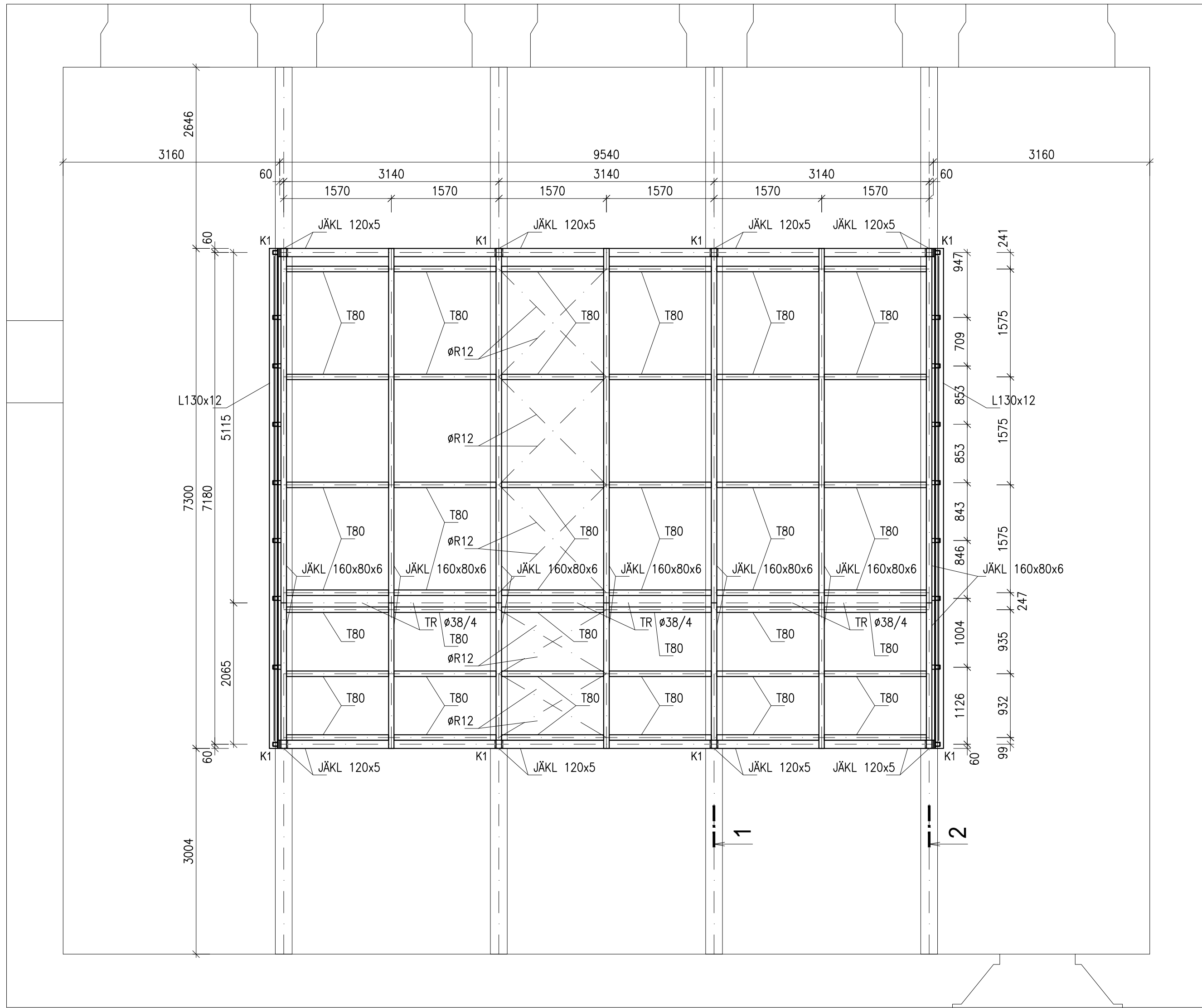
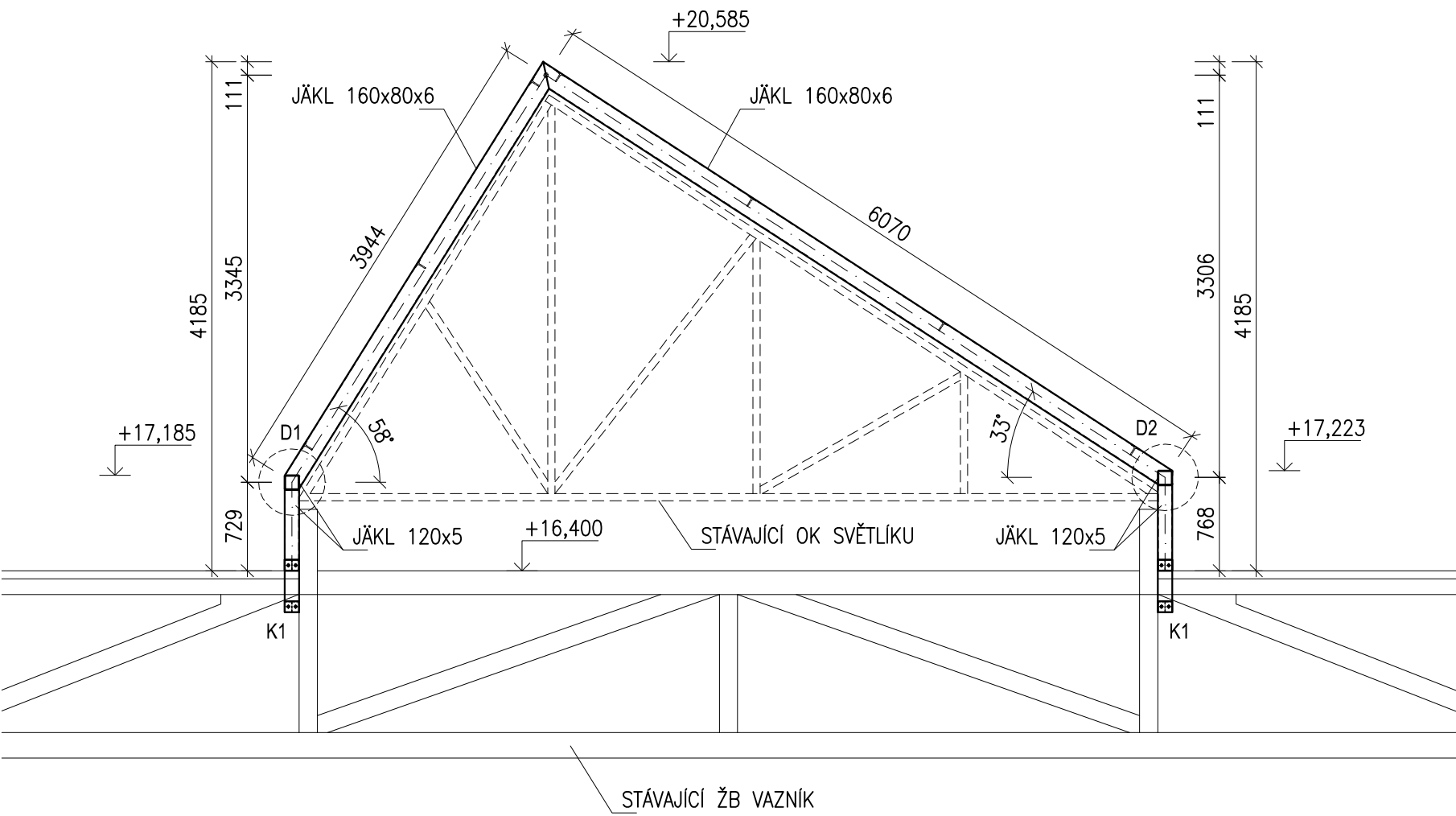


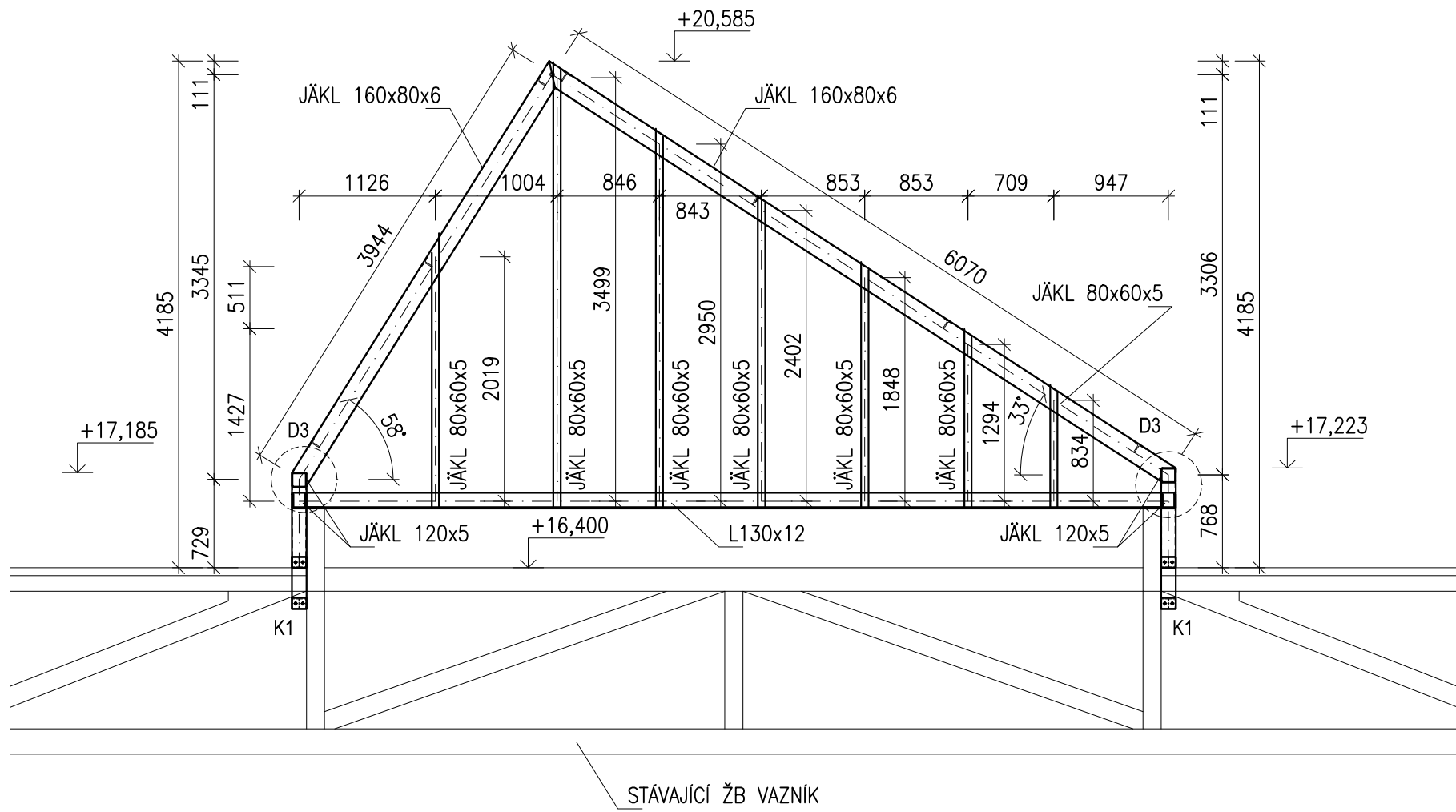
OCELOVÁ KONSTRUKCE SVĚTLÍKU
PŮDORYS M 1:50



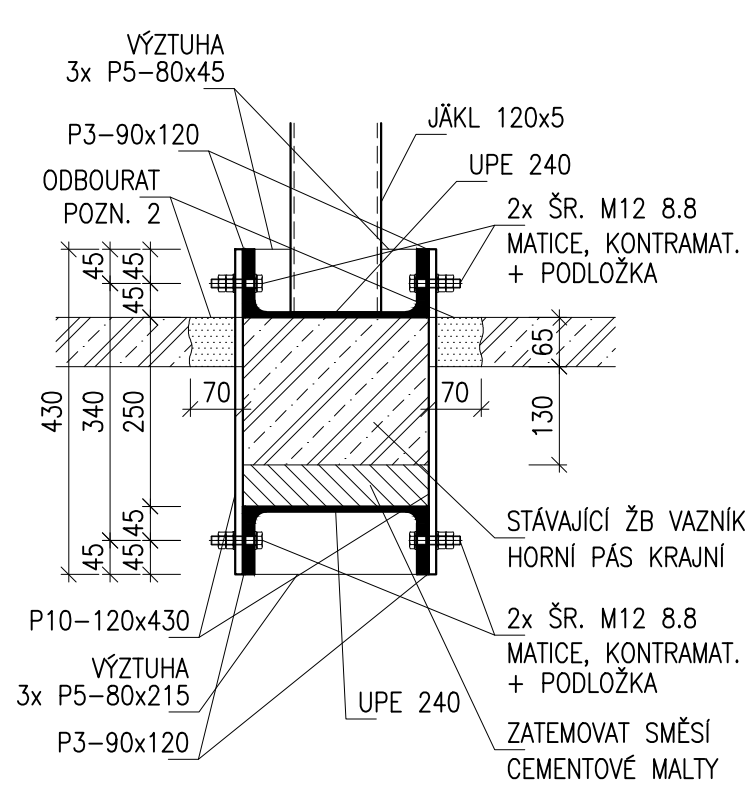
ŘEZ 1 M 1:50



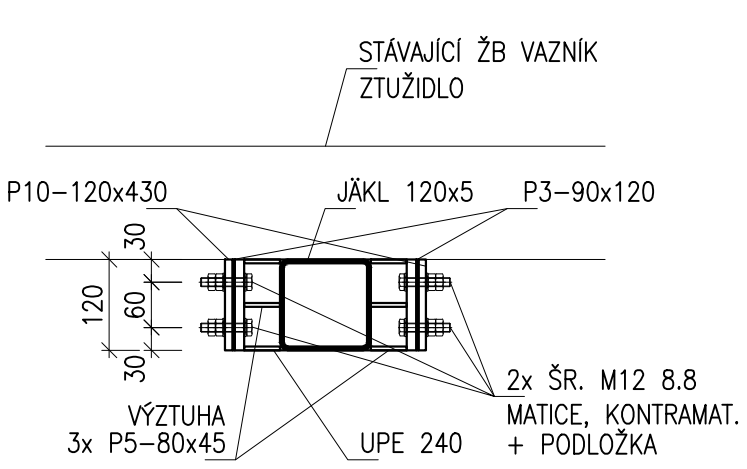
ŘEZ 2 M 1:50



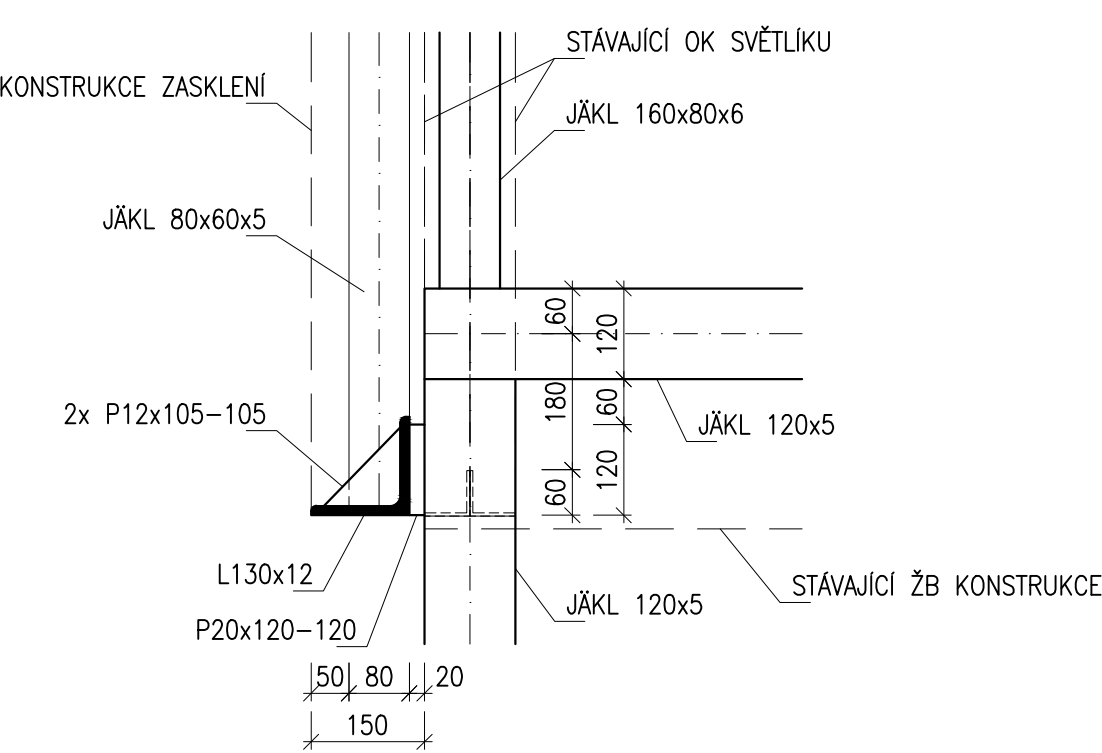
DETAIL KOTVENÍ K1
PŘÍČNÝ ŘEZ M 1:10



DETAIL KOTVENÍ K1
PŮDORYS M 1:10



DETAIL D3 M1:10



OCEL ŘADY S235

VÝROBNÍ SKUPINA OK "EXC2" DLE ČSN EN 1090
POVRCHOVÁ ÚPRAVA: - OTRYSKAT NA STUPEŇ SA 2,5
- ŽÁROVÉ ZINKOVÁNÍ TL. 0,085 mm

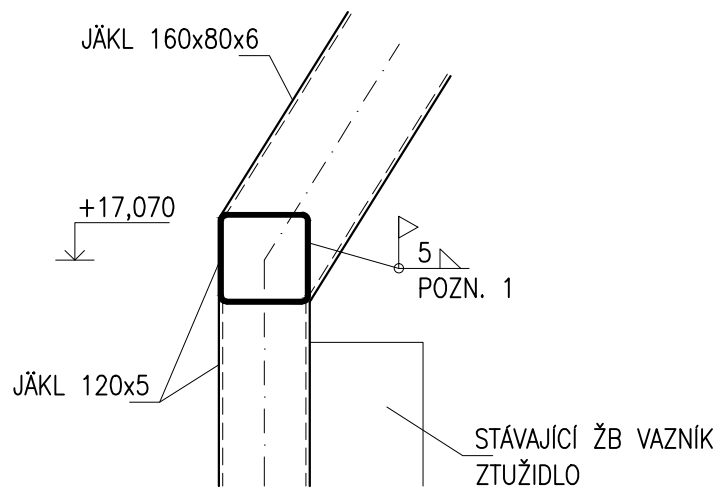
POZNÁMKY:

- CELÁ OK SVĚTLIKU JE SVAŘOVANÁ, MONTÁŽNÍ PŘÍPOJE JSOU SVAŘOVANÉ ČI ŠROUBOVANÉ, SVAŘY NAVRHNOUT NA PLOCHU ÚNOSNOST PŘÍPOJOVÝCH PRVKŮ
- NEDÍLNOU SOUČÁSTÍ PROJEKTU JE TECHNICKÁ ZPRÁVA A STATICKÝ VÝPOČET
- JAKÉKOLIV ODCHYLKY OD TOHOTO PROJEKTU JE TŘEBA KONZULTOVAT SE STATIKEM
- PŘED VÝROBU OK JE NUTNÉ DĚLAT PRVKŮ PŘÍPUSOBIT DLE SKUTEČNOSTI NA STAVBĚ
- OCELOVÁ KONSTRUKCE NENÍ DIMENZOVANÁ NA ÚČINNÝ POŽÁR
- OCELOVÉ KONSTRUKCE NA STYKU SE STÁVAJÍCIMI BŮ KONSTRUKCEMI PODMAZAT CEMENTOVOU MALTOU
- VEŠKERÉ ROZMĚRY OCEL. KONSTRUKCE NUTNO PŘÍPUSOBIT POŽADAVKŮM SKUTEČNĚ DODANÉ TECHNOLOGIE OPLÁŠTĚNÍ – ZASKLENÍ
- OCELOVÁ KONSTRUKCE MUSÍ BŮT PŘED REALIZACÍ ODSOULHASENA DODAVATELEM OPLÁŠTĚNÍ
- TATO DOKUMENTACE NENAHRAŽUJE DÍLENSKOU DOKUMENTACI
- POZN. 1: PŘED SVAŘOVÁNÍM OČISTIT POZINK, KONSTRUKCI SVAŘIT A NÁSLEDNĚ DOPLNIT POVRCHOVOU OPRAVU NAPŘ. ZINKOVÝM NÁTĚREM ČI NÁSTRÍKEM
- POZN. 2: PŘI REALIZACI KOTVENÍ STÁVAJÍCÍ KONSTRUKCI ODBOURAT NA ŠÍŘKU 70 mm NA KAŽDOU STRANU. PŘI BOURÁNÍ POSTUPOVAT TAK, ABY NEBYLA PŘERUŠENA OKOLNÍ STÁVAJÍCÍ VÝZTUŽ. VÝZTUŽ V MÍSTĚ NOVOHO KOTVENÍ BUDE PŘERUŠENA A NÁSLEDNĚ ZPĚTNĚ PŘÍVARĚNA K OCELOVÉMU KOTVENÍ

Revize	Datum	Jméno	Podpis	Popis revize

Generální projektant: <div style="display: flex; align-items: center; justify-content: space-around;"> <div style="font-size: 48px; font-weight: bold;">P</div> <div style="font-size: 48px; font-weight: bold;">A</div> <div style="font-size: 48px; font-weight: bold;">K</div> </div>		PRAVĚDNÍ ARCHITECTONICKÁ KANCELÁŘ s.r.o.		ING. ARCH. VĚRA HUBALOVÁ PRŮJEKT MČ BRNO		PAKOVSKÝ CZ WWW.ARCH.CZ T +420 61 277 911 F +420 61 277 911	
Hl. inženýr projektu Ing. Hana Svobodová		<i>Hubalová</i>		Projektant proseje			
Zodp. projektant Ing. Ladislav Huryta				<div style="display: flex; align-items: center;"> <div> HURYTA <small>s.r.o.</small> <small>STAVBA A PROJEKTOVÁNÍ</small> </div> </div>			
Vypracoval Ing. Vlastimil Konečný				BRNO, STÁTOVA 557/18a IČ: +420 541 453 111 e-mail: huryta@huryta.cz			
Investor MU, Žerotínovo náměstí 617/9, 601 77 Brno							
Stavba Rekonstrukce poslucháren PrF v budově Právnické fakulty, Veverí 70, Brno				Stupeň DVD Datum 02/2019 Formát 5x A4 Zak. č. 3319 Měřítko 1:50, 1:10 Č. výkresu Revize			
Část D.1.2 Stavebně konstrukční řešení				106 00			
Název výkresu Konstrukce světlíku							

DETAIL D1 M1:10



DETAIL D2 M1:10

